

Montageanleitung

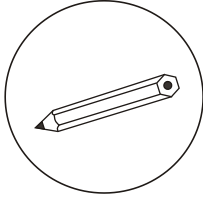
INSTALLATION MANUAL



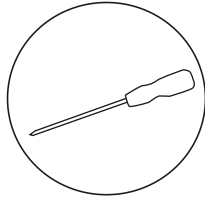
3518

RoHS **CE** ISO9001:2000

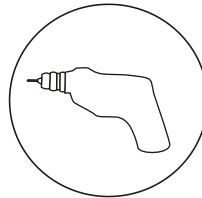
Benötigtes Werkzeug



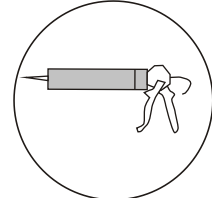
Bleistift



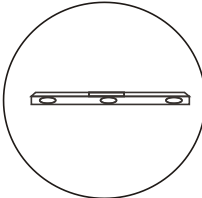
Schraubendreher(Kreuz)



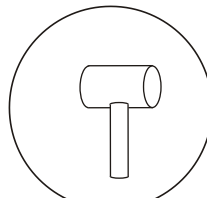
Bohrmaschine



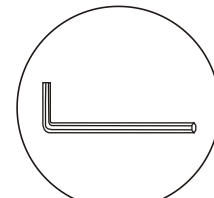
Silikongel



Wasserwaage

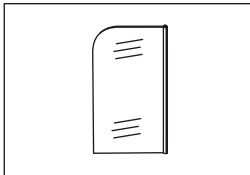


Gummihammer

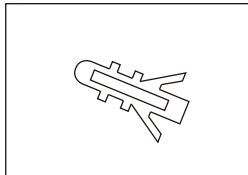


Imbusschlüssel

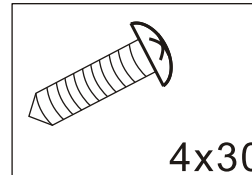
Teileliste



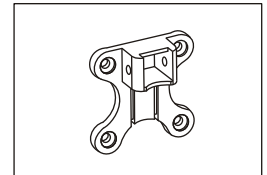
Glass



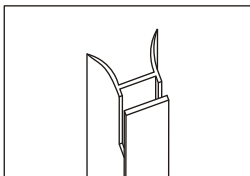
Expand tube



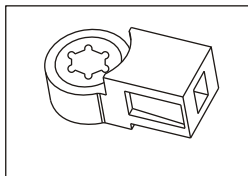
Screw



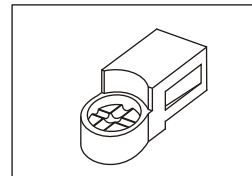
ZH-6002-2



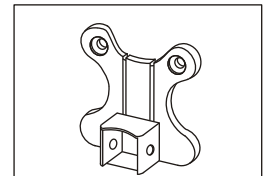
CT-061



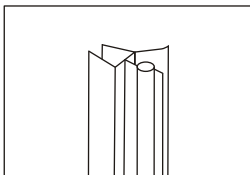
ZH-6002-3



ZH-6002-5

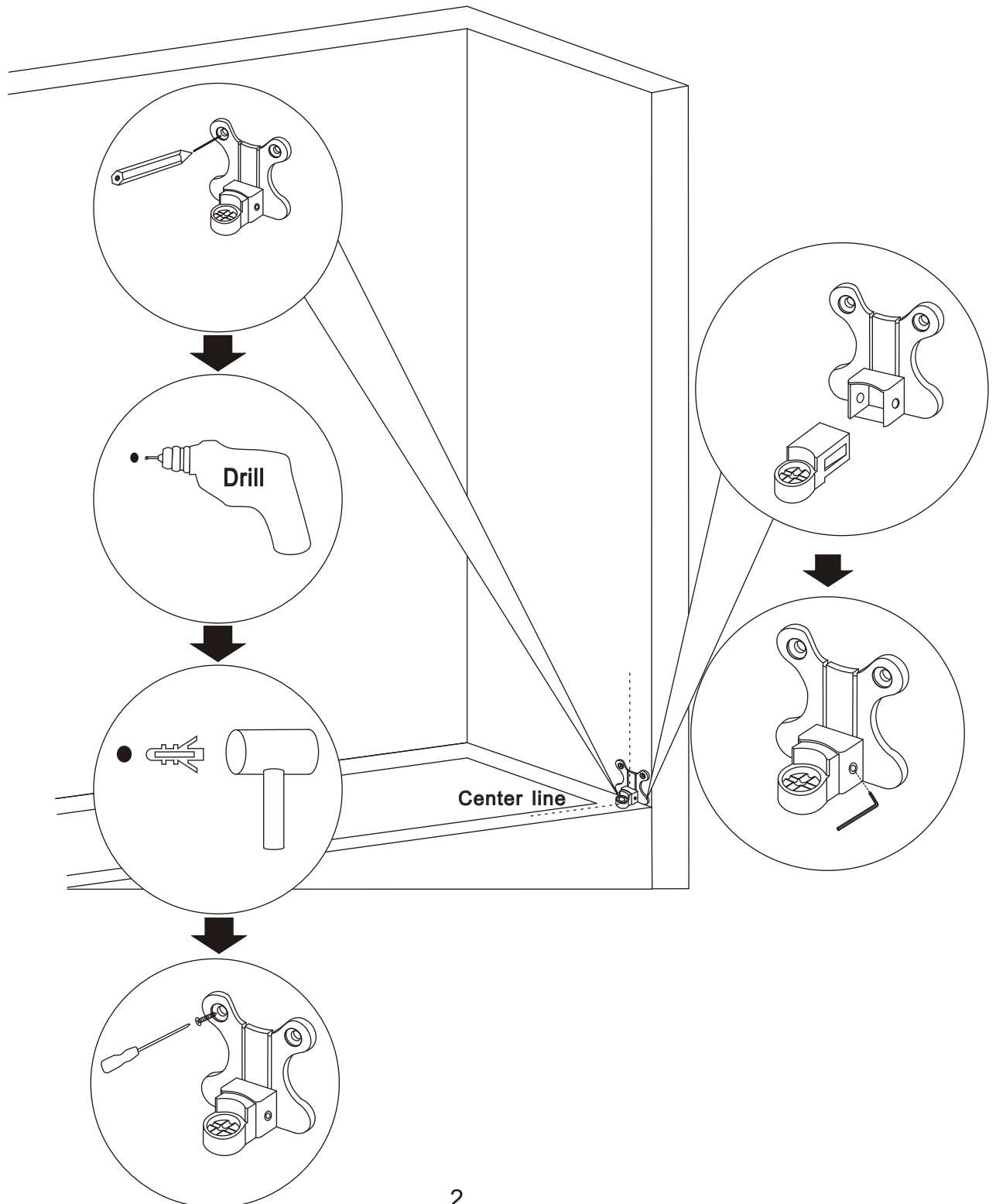
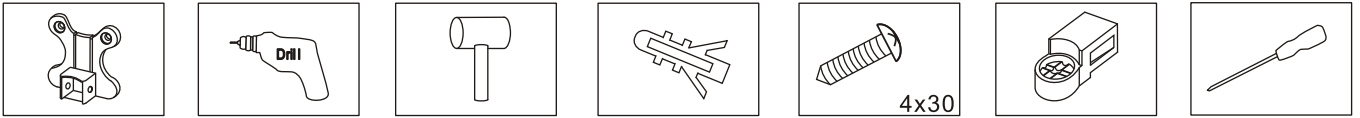


ZH-6002-4

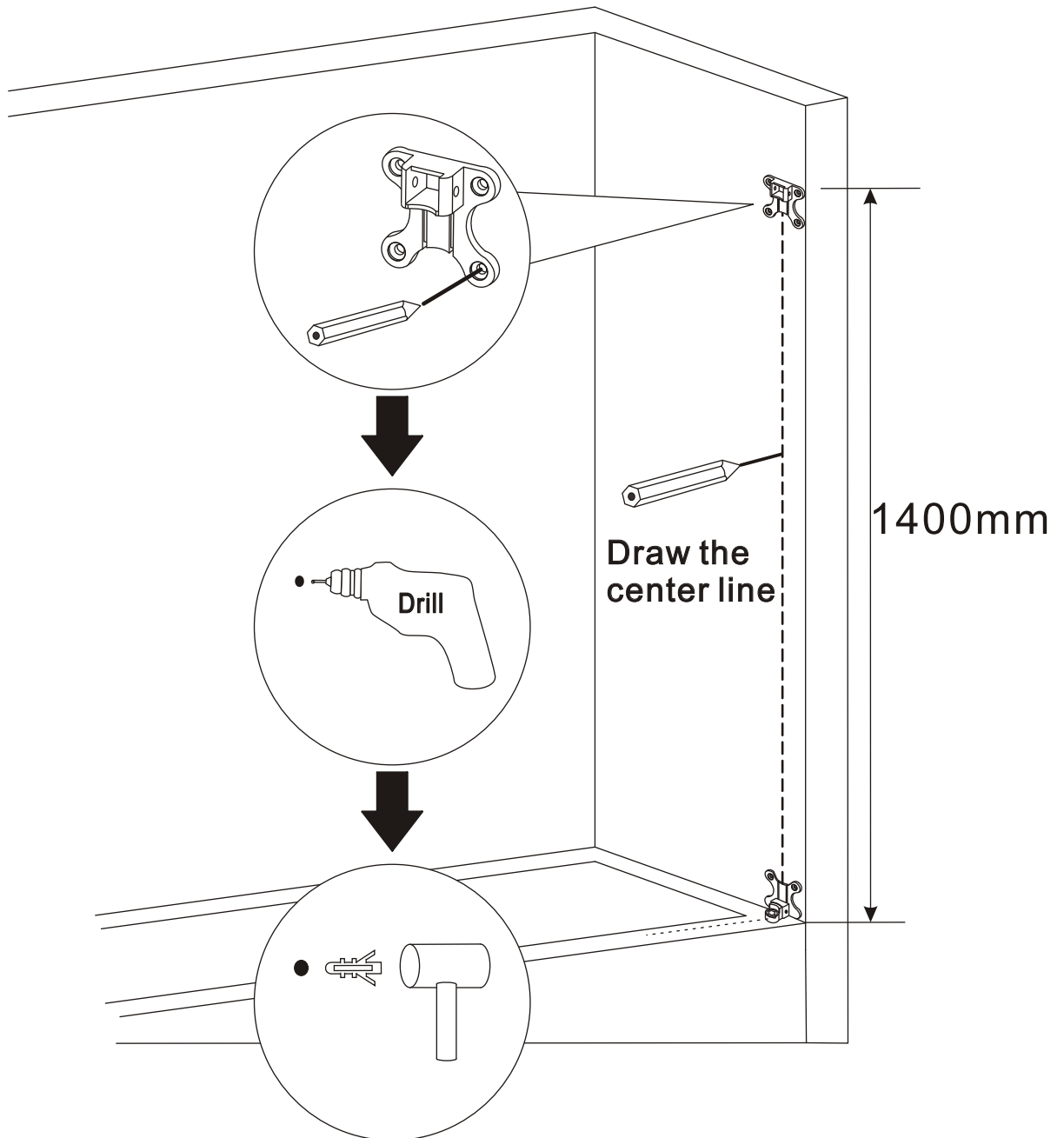
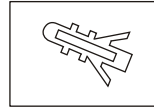
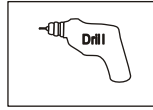
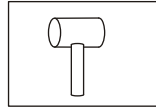
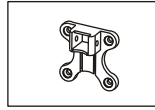


water-proof gasket

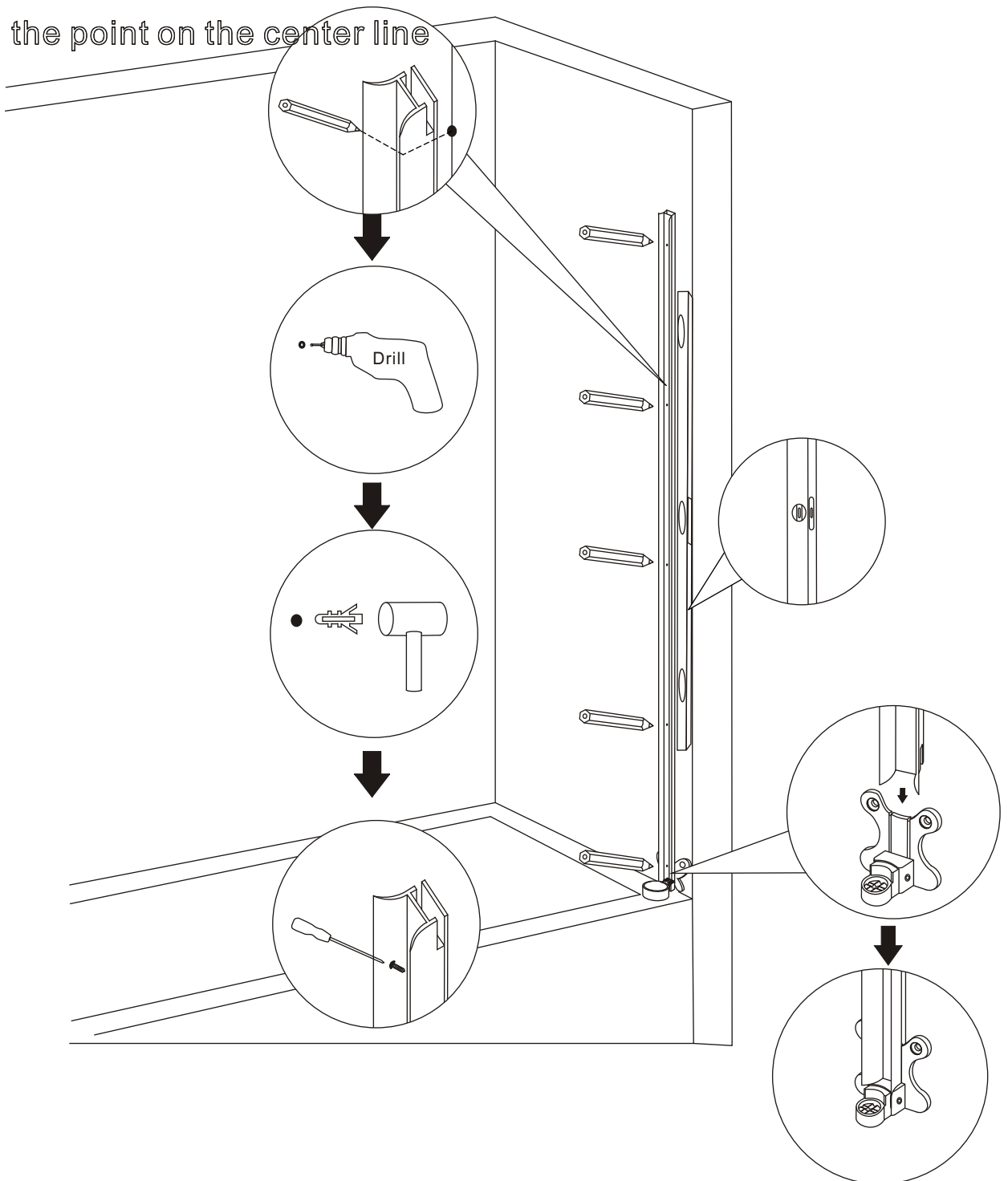
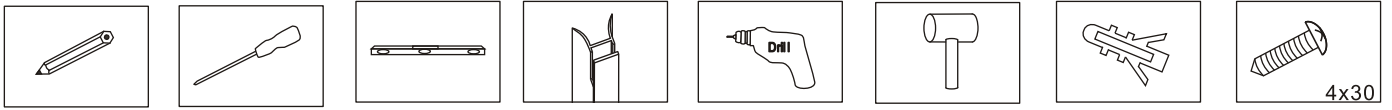
Installieren Sie die untere Wandprofil-Halterung (idealerweise mittig vom Wannenrand) entsprechend der Abbildung, bringen Sie anschließend die Halterung für das Rundprofil (Hebe- & Senkfunktion) an



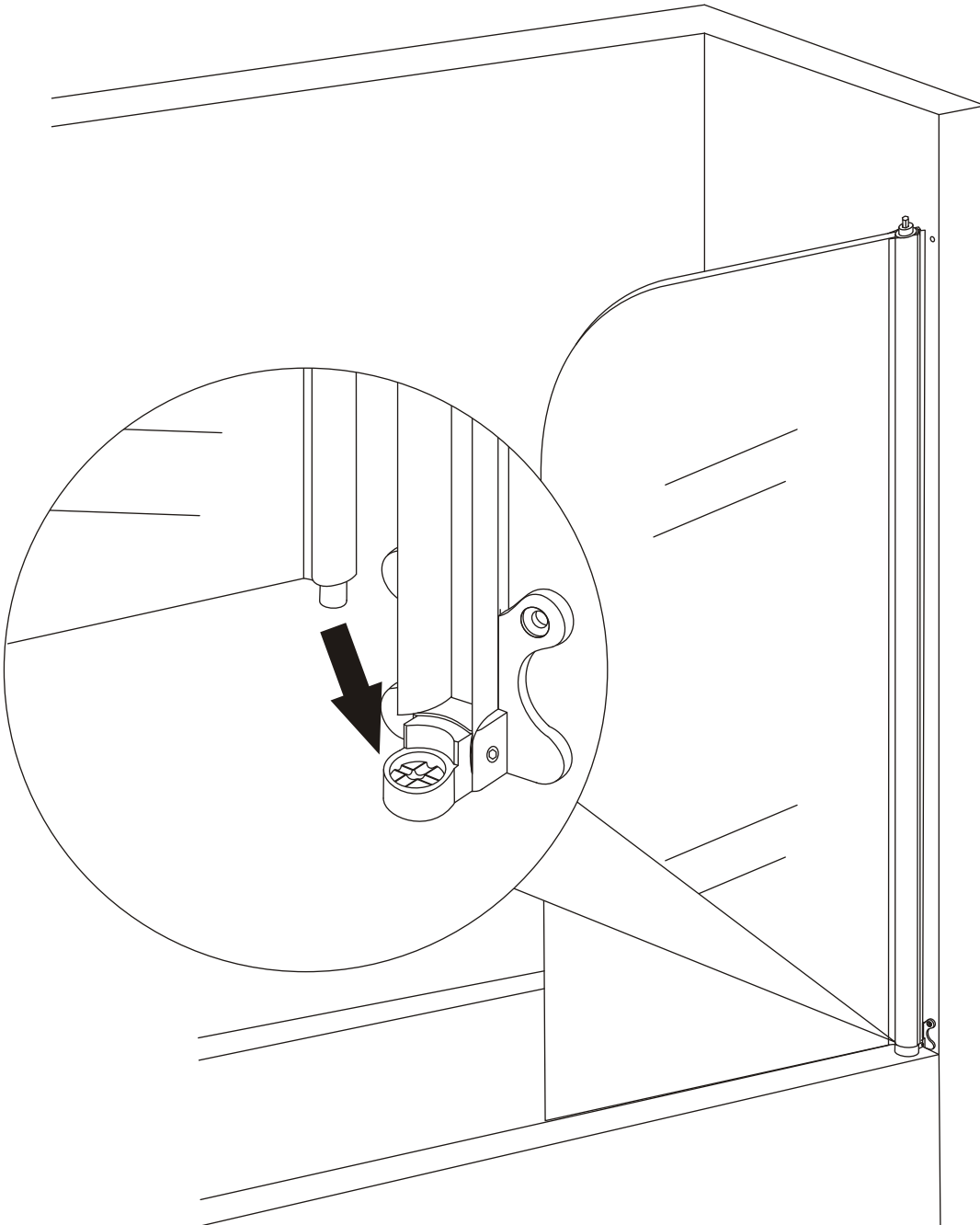
1. Markieren Sie die Montagelinie wie abgebildet und installieren Sie nun die obere Wandprofil-Halterung (nur leicht anziehen)
2. Markieren Sie die Bohrlöcher auf der Montagelinie
3. Setzen Sie die Dübel in die Wand



Schrauben Sie das Wandprofil an die Wand, nehmen Sie eine Wasserwaage zur Hilfe



Hängen Sie die Duschtrennwand entsprechend der Abbildung ein



1. Fixieren Sie die Duschattrennung wie abgebildet durch anbringen der oberen Halterung für das Rundprofil
2. Ziehen Sie nun die Wandprofil-Halterung fest an
3. Bringen Sie die Dichtleiste an und schneiden Sie am Rundprofil einen 90 Grad winkel rein, überstehendes ggf. kürzen
4. Versiegeln Sie das Wandprofil mittels Silikon von innen & außen

